



Jack Wechat



Jack Sewing Machine Co.,LTD.

**JACK TECHNOLOGY CO.,LTD**

ADD:No.1008, Donghai Avenue East, Jiao jiang District, Taizhou City,  
Zhejiang Province, China  
TEL:0086-576-88177782

E-mail: sales@chinajack.com  
www.chinajack.com



# MÁY MỘT KIM CÀO BƠI ĐIỆN TỬ (DÒNG MÁY SỬ DỤNG MOTOR BƯỚC)



H6

# H6

Tên máy: Máy một kim cào bơi điện tử ( dòng máy sử dụng motor bước )  
Đặc điểm: Độ dài mũi chỉ chính xác, lực xuyên vải dày mạnh

Chuyên may gia công đệm ghế, vali, ghế xoay, dép lê, nội thất trong nhà, mũ nón, v.v  
Thích hợp may các loại vật liệu như da, vải bố, Jean, vải không dệt, v.v



Vali



Đệm ghế



Ghế xoay



Găng tay



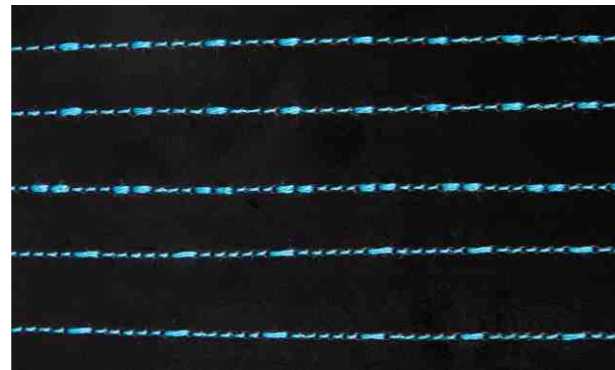
## 1 Điều chỉnh độ dài mũi chỉ chính xác, ổn định đáng tin cậy

Sử dụng motor bước để điều chỉnh độ dài mũi chỉ, giúp điều chỉnh chính xác đến 0.1 mm, có thể điều chỉnh tùy thuộc vào yêu cầu của các công đoạn khác nhau, ngoài ra còn có thể thực hiện độ dài mũi chỉ lên đến 10mm.



## 3 Âm thanh lại mũi êm, không còn những tiếng lách tách

Thiết kế khoa học, sử dụng motor bước để điều chỉnh cơ cấu lại mũi, thực hiện thao tác lại mũi nhẹ nhàng âm thanh êm, mang đến người sử dụng không gian làm việc thoải mái và yên tĩnh



## 2 Mẫu đường may hoa văn, đẹp mắt thời trang

Tùy thuộc vào yêu cầu của các công đoạn khác nhau để lựa chọn các mẫu đường may hoa văn khác nhau, đồng thời có thể chỉnh sửa các đường may theo nhu cầu, mang đến người sử dụng những đường may đẹp mắt thời trang



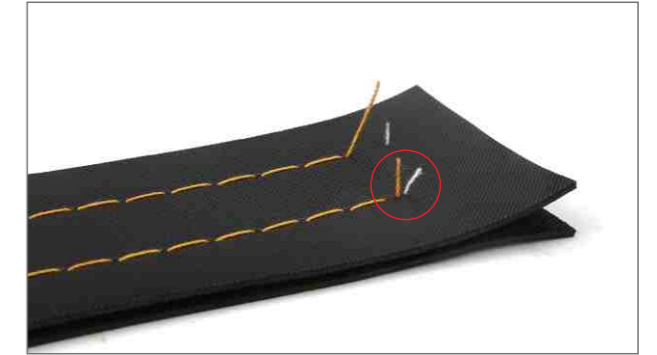
## 4 Lực xuyên vải mạnh, ổn định hiệu quả cao

Đẩy vải đồng bộ trên dưới, sử dụng motor có công suất 750W, giúp lực xuyên vải mạnh, có thể may xuyên qua 8 lớp vải da mà đường may vẫn đẹp. Lực xuyên vải mạnh, nhẹ nhàng may qua vải dày mà không bị kẹt



## 5 Điều chỉnh độ dài mũi chỉ thứ 2, chỉ cần một nút để thay đổi

Tùy thuộc nhu cầu của người dùng, có thể nhanh chóng thay đổi độ dài của mũi chỉ thứ 2, và chỉ cần một nút bấm để may độ dài nửa mũi



## 6 Chiết chỉ - khóa mũi chỉ, đầu chỉ ngắn

Sau khi kết thúc may, máy có chức năng chiết mũi chỉ đầu chỉ ngắn, tránh trường hợp đầu chỉ bị bung chỉ, giữ đường may đẹp, tiết kiệm thời gian – nhân công – chi phí



## 7 Âm thanh hướng dẫn, dễ học dễ sử dụng

Khi máy xảy ra sự cố, người sử dụng chỉ cần nhấn nút âm thanh, máy sẽ phát ra âm thanh với cách giải quyết sự cố. Thực hiện bảo trì theo cách thông minh, sửa chữa thuận tiện



## 8 Không cần gạt gối

Máy cơ hoặc máy điện tử ba tự động cần thực hiện thao tác gạt gối với lực khoảng 50N, cần sử dụng lực gạt gối lớn hơn so với máy một kim thông thường, dùng gạt gối càng nhiều sẽ ảnh hưởng đến khớp gối. Khách hàng có thể lựa chọn thiết bị nâng chân vệt bằng điện hoặc bằng hơi

## Tham số kỹ thuật

Mã máy	Mục đích sử dụng	Mã kim	Số chỉ	Độ dài đường may (mm)	Độ cao chân vệt (mm)	Tốc độ may tối đa (vòng/phút)	Nâng chân vệt tự động	Thể tích (mm)	Trọng lượng (kg)
H6-CZ-3	Chất liệu vải thông thường	DPX17 20-23#	2	10	7.5-16	2200	/	725×280×558	41/48.5
H6-CZA-3	Chuyên may vải mỏng	DPX17 18#	2	10	7.5-16	2200	/	725×280×558	41/48.5
H6-CZST-3	Chuyên may găng tay, vải mỏng	DPX17 14#	2	10	7.5-16	2200	/	725×280×558	41/48.5
H6-CZXB-3	Chuyên may vali, túi xách, cặp tài liệu	DPX17 20-23#	2	10	7.5-16	2200	/	725×280×558	41/48.5
H6-CZZD-3	Chuyên may đệm ghế, ghế xoay	DPX17 20-23#	2	10	7.5-16	2200	/	725×280×558	41/48.5
H6-CZ-4	Chất liệu vải thông thường	DPX17 20-23#	2	10	7.5-16	2200	Bằng điện	725×345×580	43/51
H6-CZA-4	Chuyên may vải mỏng	DPX17 18#	2	10	7.5-16	2200	Bằng điện	725×345×580	43/51
H6-CZP-4	Chất liệu vải thông thường	DPX17 20-23#	2	10	7.5-16	2200	Bằng hơi	725×345×580	43/51
H6-CZ-3	Chất liệu vải thông thường, kết nối IoT	DPX17 20-23#	2	10	7.5-16	2200	/	725×280×558	41/48.5
H6-CZ-4	Chất liệu vải thông thường, kết nối IoT	DPX17 20-23#	2	10	7.5-16	2200	Bằng điện	725×345×580	43/51